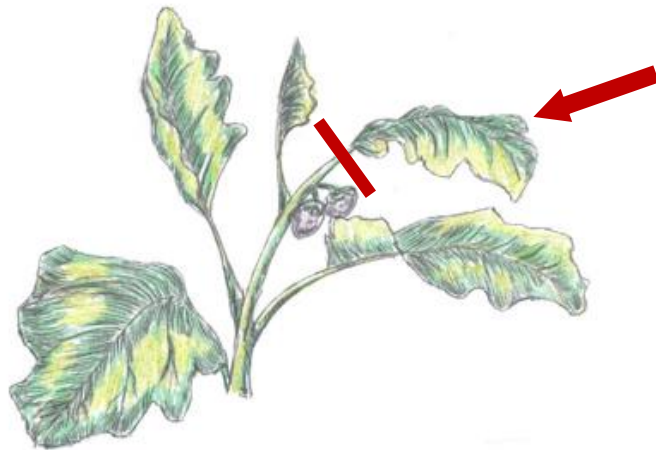


## Merkblatt zur Blattanalyse für Aubergine

Die Probenahme sollte bei einer der folgenden BBCH-Stadien durchgeführt und **angegeben** werden:

- Knospenbildung bis Fruchtansatz

und umfasst das jüngste vollentwickelte Blatt.



*Aubergine, Alina Dix, Freyburg 30.09.2022*

Die Probe ist mit Küchenpapier zu trocknen und in eine gut verschlossene Papiertüte (z.B. A4 Umschlag) zu verpacken. Der Beutel sollte mit folgenden Angaben versehen sein:

Name:

Kultur / Sorte

Parzellenname:

Die Probe sollte nicht länger als 3 Tage alt sein bis selbige bei uns eintrifft.

Am besten sollte die Probe deswegen **von Montag bis Mittwoch vorzugsweise mit DHL/Post versendet werden, oder am Donnerstag per Express.**

Die Auswertung erfolgt in Form von einem Nährstoffdiagramm, welches die empfohlenen Grenzwerte beinhaltet.

Sollten Sie noch offene Fragen bezüglich der Probenahme oder Analytik haben, so stehen Ihnen die Mitarbeiter des IAU gerne zur Verfügung.